

INSTRUCTIONS D'INSTALLATION POUR ENSEMBLE D'INSTALLATION DE DRAIN DROP-IN POUR BAIN AUTOPORTANT



1 Percez un trou de 4 pouces dans le plancher en bois.



2 Mesurez et coupez une pièce en ABS ou en PVC selon les besoins pour assurer un raccordement étanche avec le siphon en P situé en dessous. Notez que le corps du drain possède une sortie de 5 cm (un réducteur de 3,8 cm est inclus).



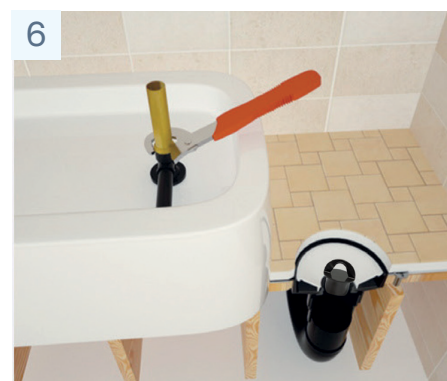
3 Raccordez le tuyau d'évacuation au siphon. Collez d'abord le réducteur (si nécessaire) sur le corps du tuyau, puis sur le siphon. Appliquez de la colle aux deux extrémités pour une installation sécurisée.



4 Fixez le corps du siphon au plancher en bois à l'aide de vis ou de ciment. *Insérez temporairement le bouchon pour empêcher les résidus de pénétrer dans le siphon.



5 Ne pas obstruer l'orifice du corps de drain. Veillez à laisser suffisamment d'espace autour du corps de drain.



6 Installez le raccord sur la bonde et le trop-plein de la baignoire. Assurez-vous que la distance entre la base de la bonde et le siphon en P corresponde à celle du raccord.



7 Retirez le bouchon. Pour faciliter l'insertion, appliquez du lubrifiant sur le tuyau de vidange. Assurez-vous que la baignoire et le tuyau de vidange soient bien alignés avec le corps de la bonde.



8 Insérez soigneusement le tuyau de vidange de la baignoire dans le corps de la bonde jusqu'à ce que la baignoire soit en place.

BOUCHON DE TEST DE PRESSION



* Si vous souhaitez effectuer un test de pression pour vérifier l'étanchéité des joints, il est nécessaire d'utiliser le bouchon prévu à cet effet.



INSTALLATION INSTRUCTIONS FOR DROP-IN DRAIN INSTALLATION KIT FOR FREESTANDING BATHTUB



1 Drill a 4 in. hole into the wood floor.



2 Measure and cut a ABS or PVC piece as needed to ensure a secure connection with the P-trap below. Note that the drain body has an outlet of 2 in. (a coupling reducer of 1 1/2 in. is included).



3 Connect the drain to the P-trap. Glue coupling reducer (if necessary) to the drain body first, then to the P-trap. Apply glue to both ends for a safe installation.



4 Secure the drain body to the wood floor using screws or cement. *Temporarily insert the plug to prevent residue from entering the drain.



5 Do not obstruct the hole of the drain body. Be sure to leave enough space around the drain body.



6 Install the piece to the tub's waste and overflow. Ensure the measurement between the base of the drain and P-trap will fit the tail piece.



7 Remove the plug. For easier insertion, apply lubricant to the tailpiece. Be sure to position the bathtub and tail piece in line with the drain body.



8 Carefully insert the bathtub tailpiece into the drain body until the bathtub is in place.

PRESSURE TEST PLUG



* If you wish to make a pressure test to check the watertightness of the joints it is necessary to use the plug provided for this purpose.

