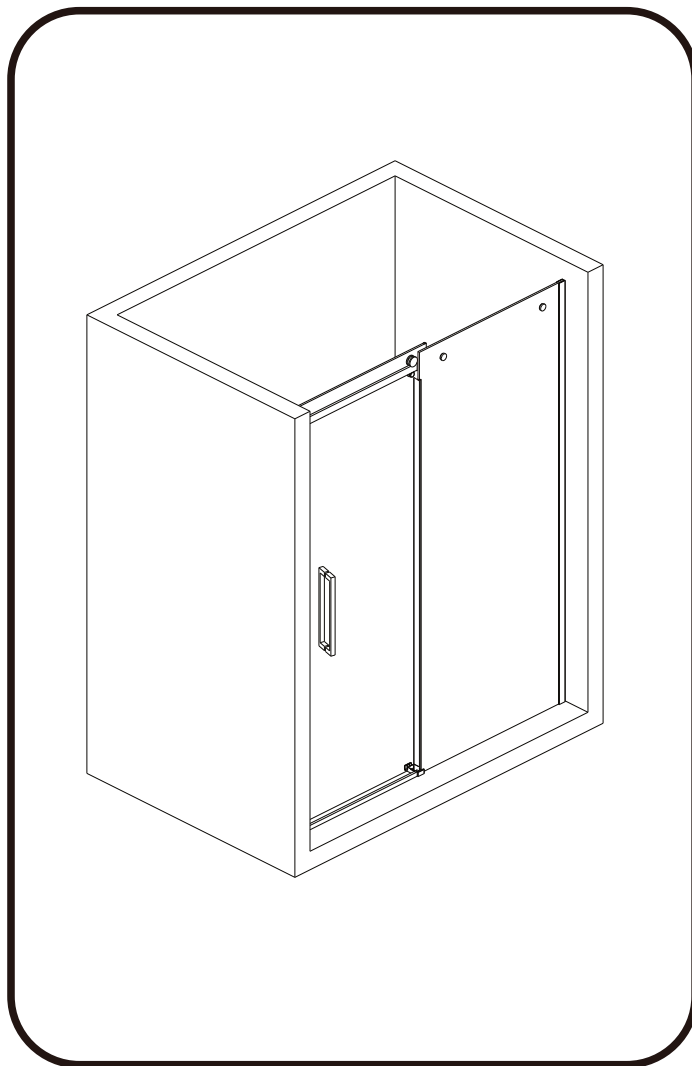


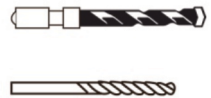
INSTRUCTIONS D'INSTALLATION



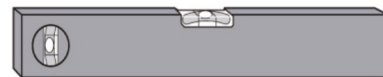
Outils requis



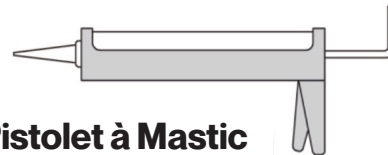
Perceuse



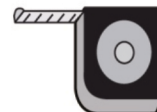
Foret à maçonnerie de 6 mm
Foret HSS de 3,2 mm



Niveau à Bulle



Pistolet à Mastic



Mètre à Ruban



Crayon



**Tournevis
De type PH2**

IMPORTANT

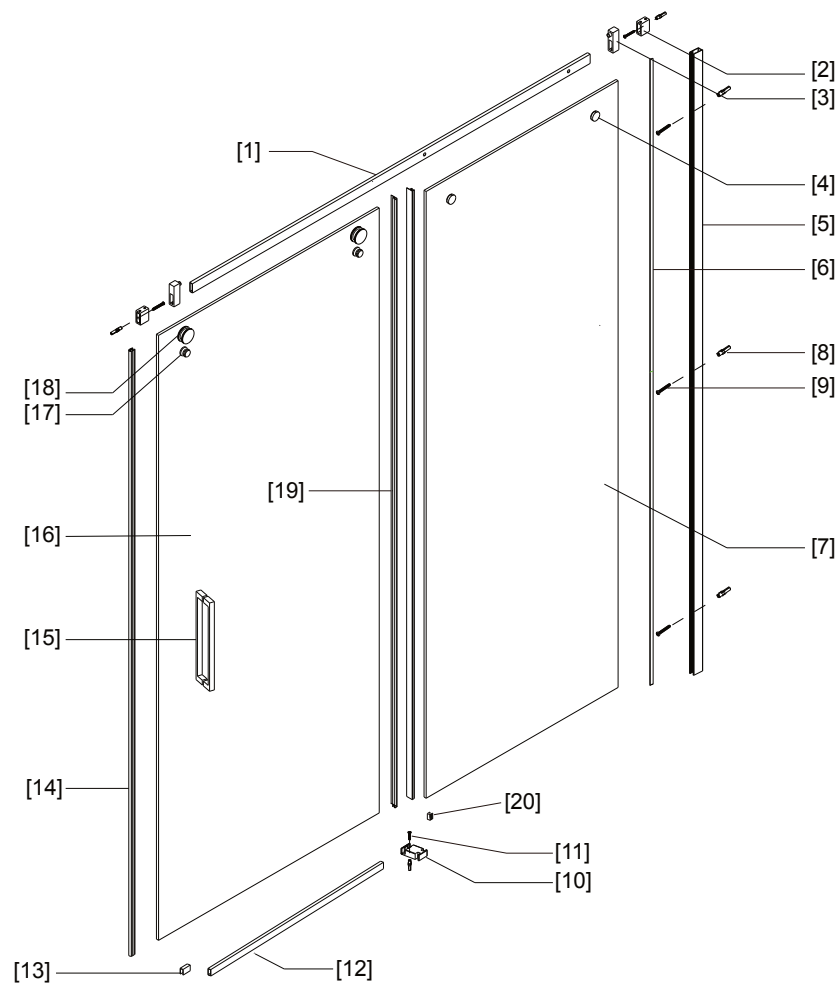
Ces instructions supposent que l'installation est effectuée contre des murs pleins/carrelés.

Les chevilles fournies avec le kit d'installation sont destinées à être utilisées sur des murs pleins. Les murs creux ou les cloisons à montants nécessiteront des fixations alternatives. Veuillez consulter un professionnel ou un fournisseur de quincaillerie réputé pour connaître le type de fixation approprié.

Il peut également être nécessaire de consulter votre fournisseur de carrelage sur la méthode appropriée pour percer vos carreaux.



MODÈLE : MIKOTOS

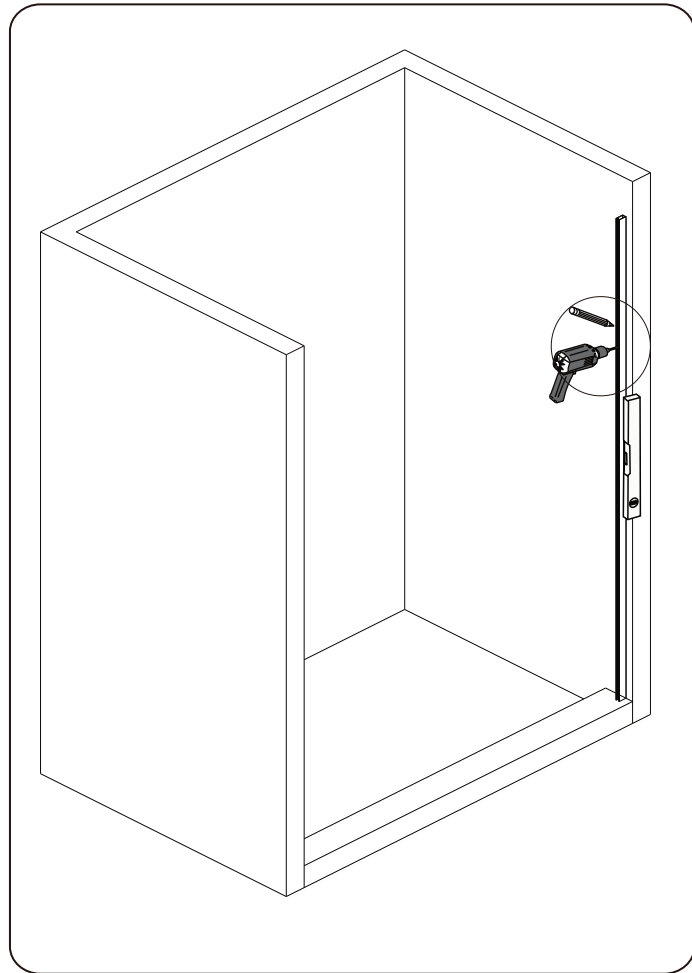
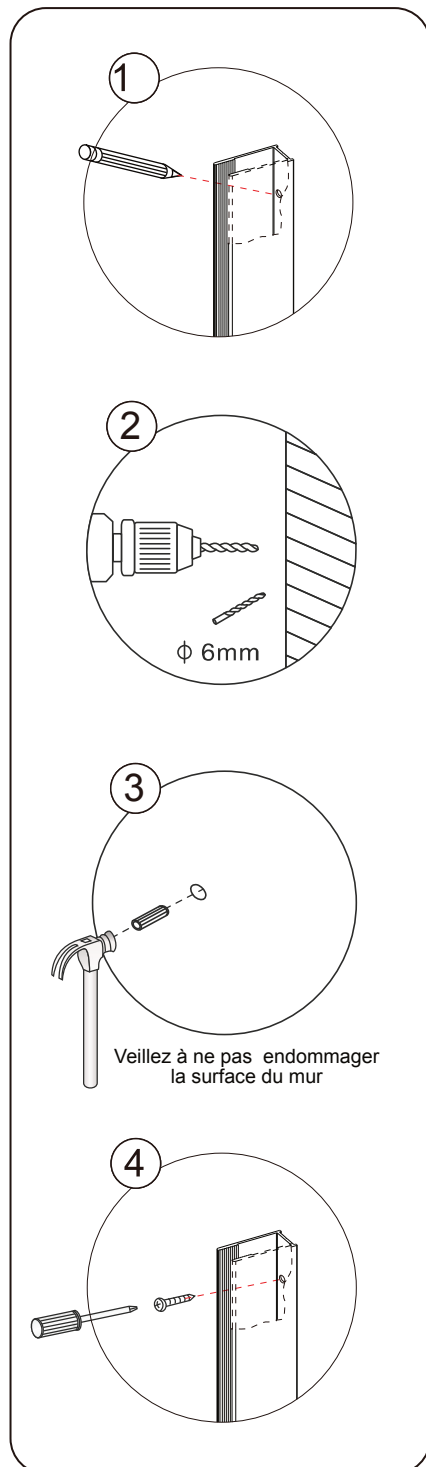


NO.	Description	Qté	NO.	Description	Qté
1	Rail de guidage à tube carré	1	11	Vis autotaraudeuse 4*30	1
2	Base murale	2	12	Blocage de l'aluminium	1
3	Composant anticollision 2	2	13	Couverture décorativeB	2
4	bloc fixe	2	14	Bande de caoutchouc à bulles	1
5	Profilé mural	1	15	Poignée	1
6	Bande adhésive simple face	1	16	Verre en mouvement	1
7	Verre fixe	1	17	Composant anti-saut	2
8	Manchon d'expansion	4	18	Rouleau	2
9	Vis autotaraudeuse 4*30	3	19	bande imperméable	2
10	Curseur inférieur	1			

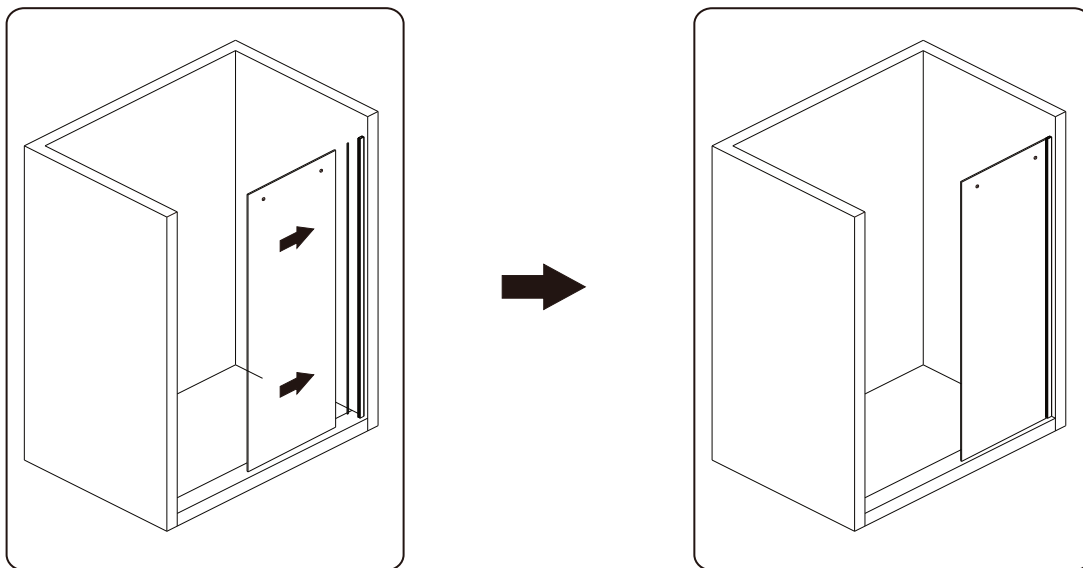


ÉTAPES D'INSTALLATION

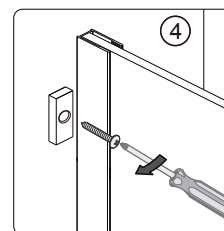
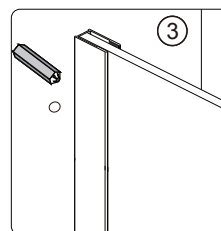
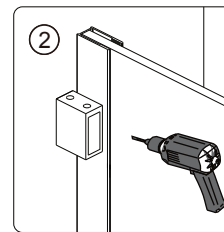
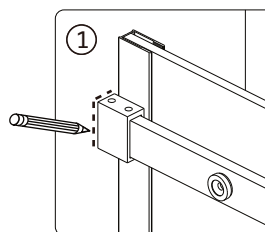
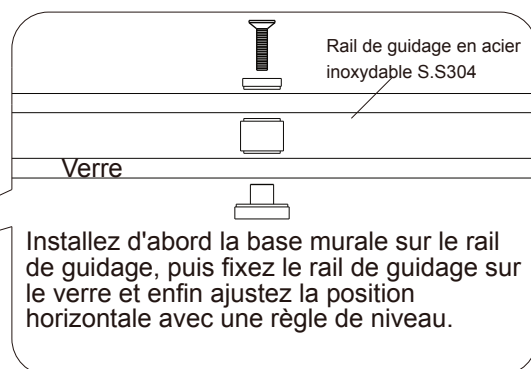
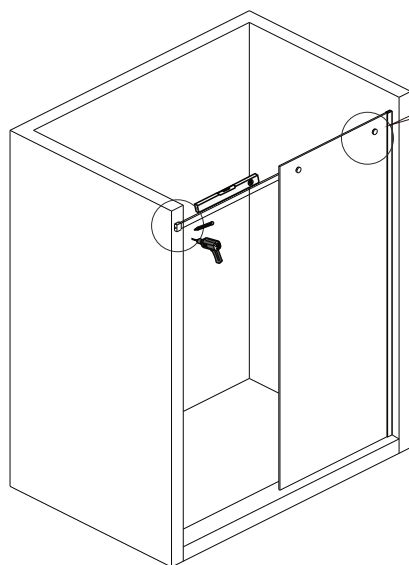
Étape 1



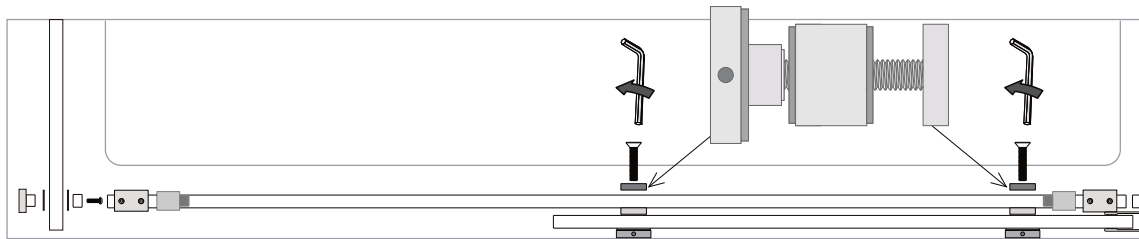
Étape 2



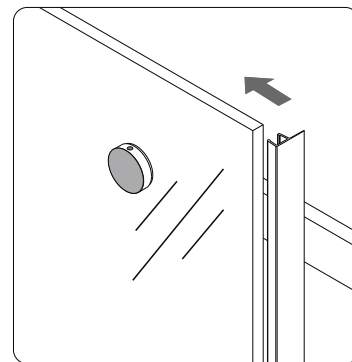
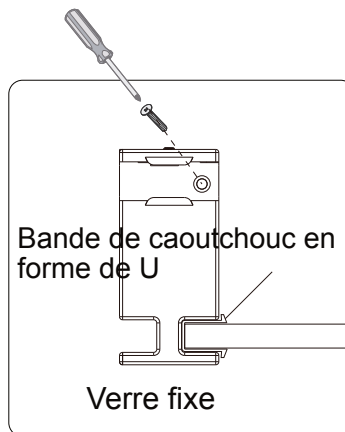
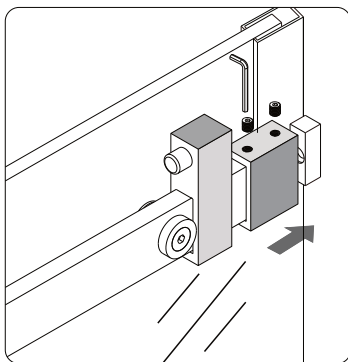
Étape 3



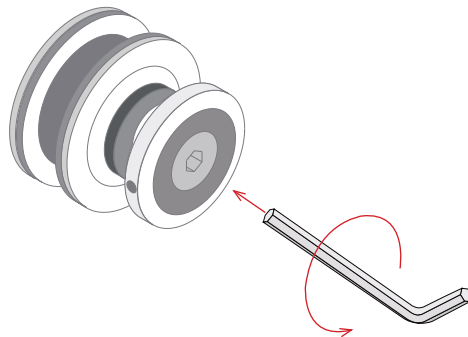
Étape 4



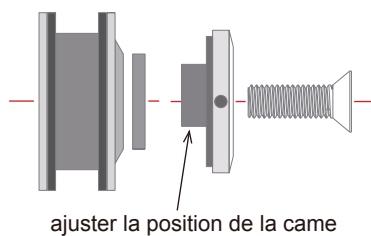
Installez d'abord le bloc anti-collision sur le rail de guidage, puis verrouillez fermement le rail de guidage et la base murale.



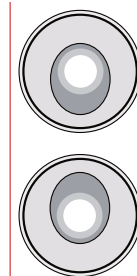
Étape 5



Démonter la poulie et l'installer sur la vitre



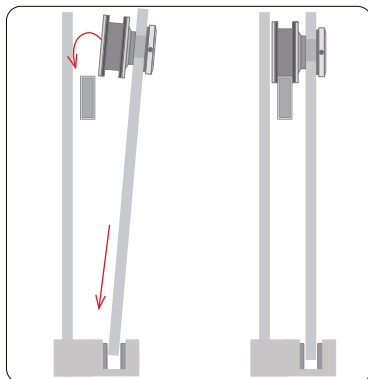
Position de la came vers le bas = vitre vers le bas



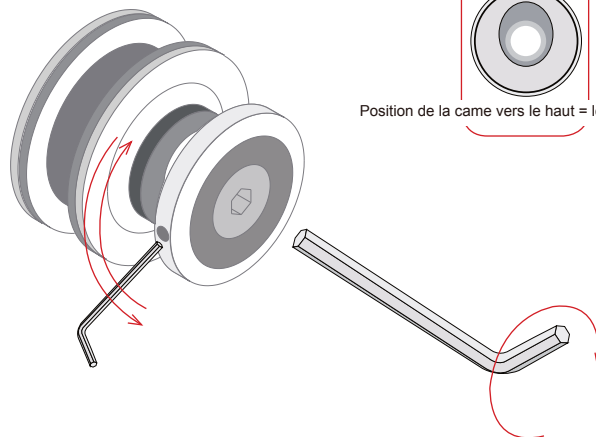
Position de la came vers le haut = le verre monte vers le haut



Étape 6

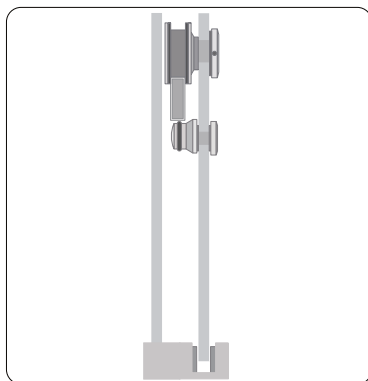


Accrochez la vitre de la porte sur le rail de guidage.

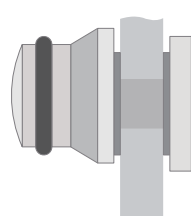
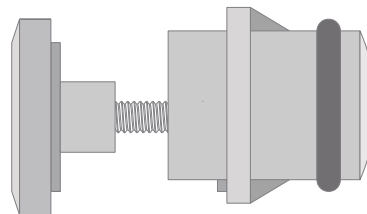


Accrochez la vitre de la porte sur le rail de guidage

Position de la came vers le haut = le verre monte vers le haut



Installer des composants anti-saut

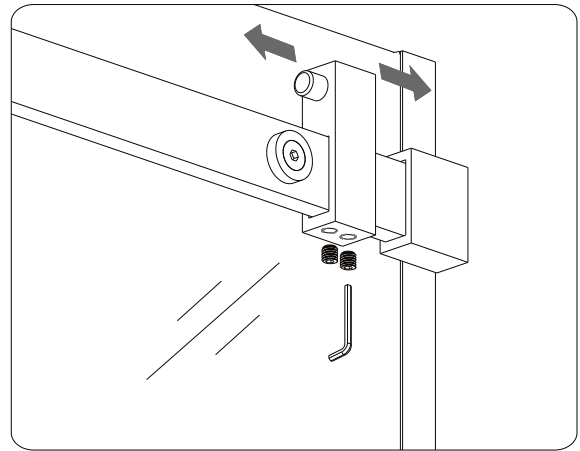
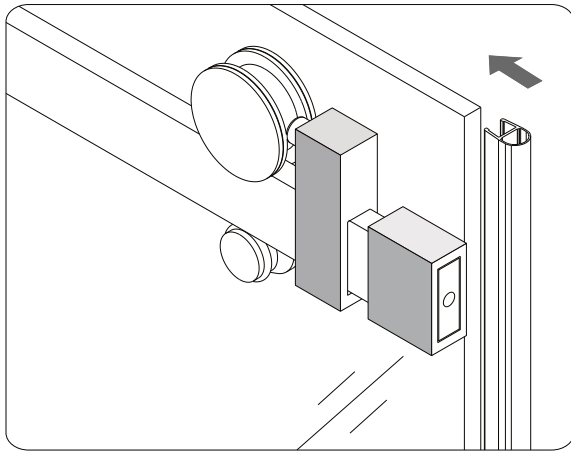


Lobe de came vers le bas = pièce vers le haut

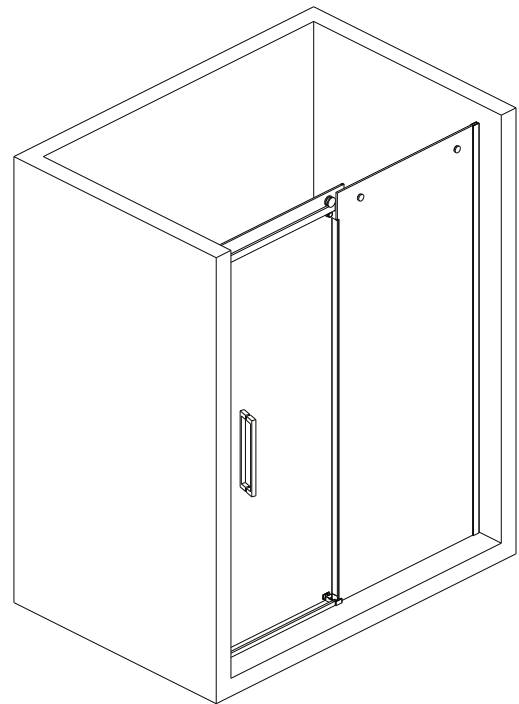
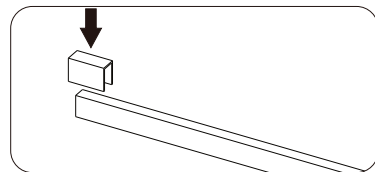
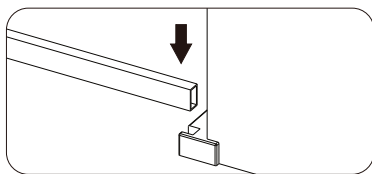
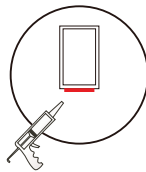
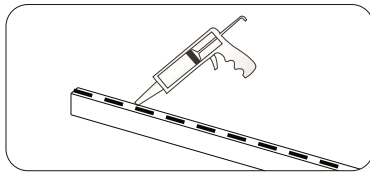
Lobe de came vers le haut = pièce vers le bas



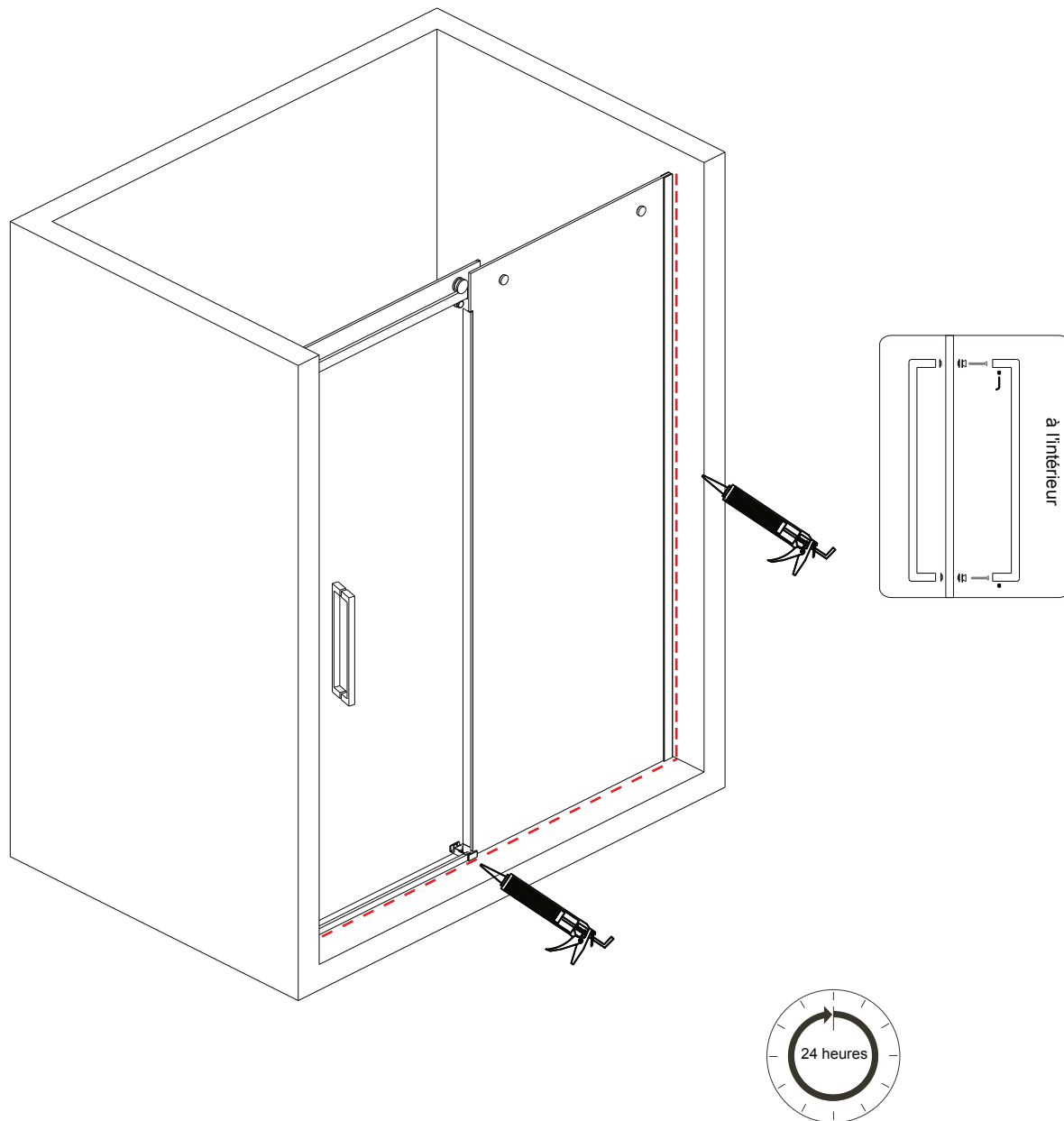
Étape 7



Étape 8



Étape 9



Laissez sécher le silicone pendant 24 heures avant utilisation. Silicone sur le bord extérieur uniquement.

