

Remarque : L'installation est identique



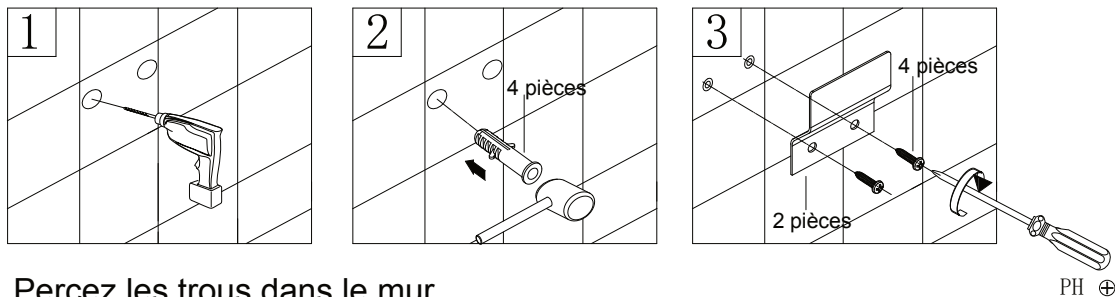
POUR L'INSTALLATION, VOUS POURRIEZ AVOIR BESOIN DE

Perceuse électrique	mètre à ruban	clés	Crayon
Marteau	Ruban d'étanchéité	Tournevis	Tournevis

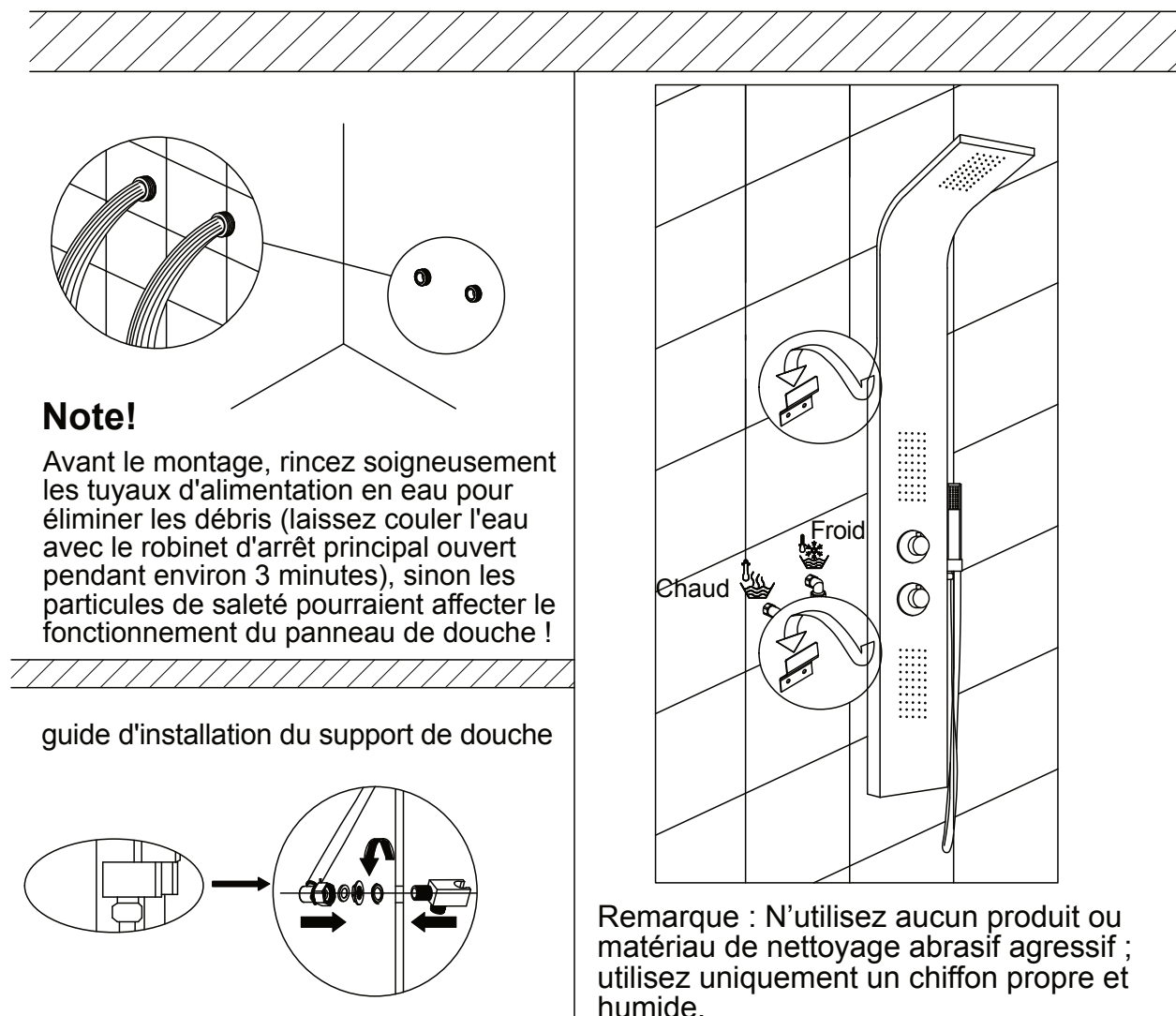


Remarque : Avant de percer, vérifiez toujours la présence de tuyaux et de câbles dans les murs.

Mesures:



1. Percez les trous dans le mur.
2. Insérez les chevilles dans les trous.
3. Serrez les vis au mur à l'aide des supports de fixation murale.



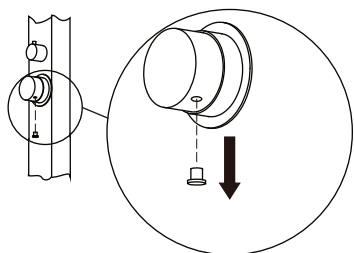


VEUILLEZ SUIVRE LES ÉTAPES SUIVANTES SI UN NETTOYAGE/ENTRETIEN EST NÉCESSAIRE.

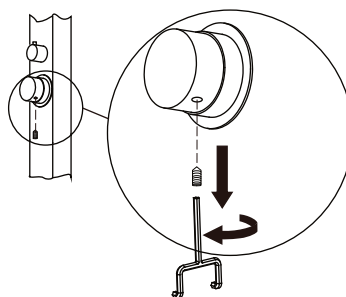
Dépose et installation de la vanne thermostatique

Processus de suppression

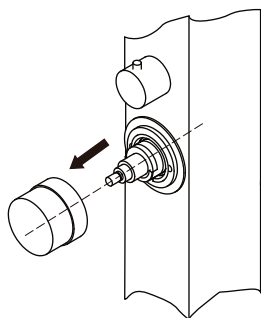
① Enlever le capuchon



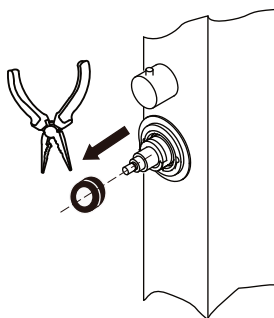
② Desserrez la vis hexagonale à l'aide d'une clé Allen.



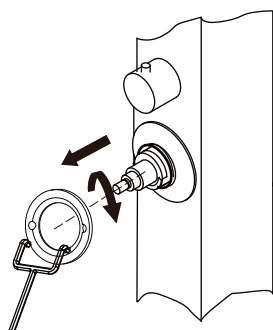
③ Enlever la tête



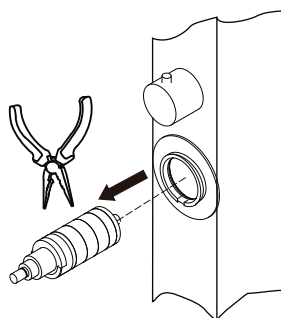
④ Retirez la bague



⑤ Dévissez la bague en laiton de la valve à l'aide de l'outil.

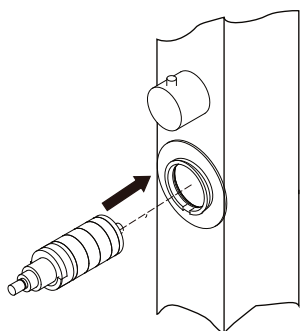


⑥ Retirez la valve et nettoyez-la : Rincez à l'eau tiède et utilisez une brosse à dents ou un objet similaire pour éliminer les résidus et le calcaire.

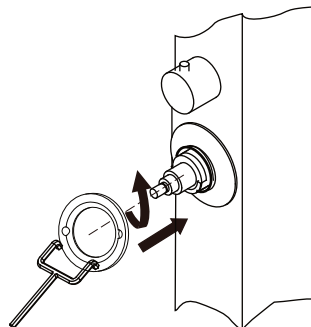


Installation process

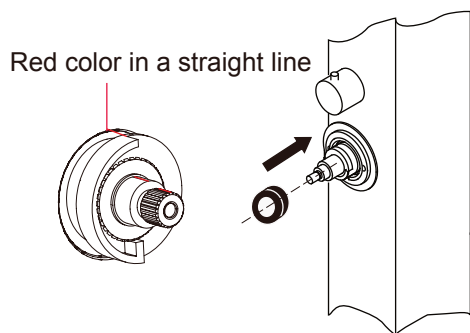
① Remettez la valve en place



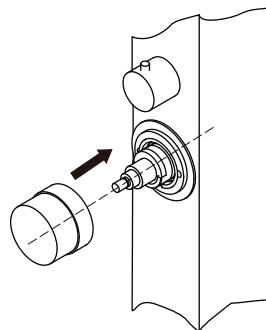
② Placez l'anneau en laiton sur le dessus de la vanne.



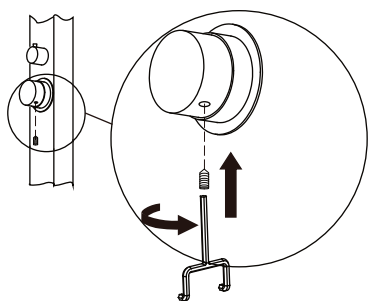
③ Mettre l'anneau en place



④ Appuyez sur le bouton situé sur la tête et placez-la comme indiqué ci-dessous en veillant à ce que le trou de vis soit orienté vers l'avant.



⑤ Utilisez une clé Allen pour serrer fermement la vis hexagonale.



⑥ Mettez le bonnet

