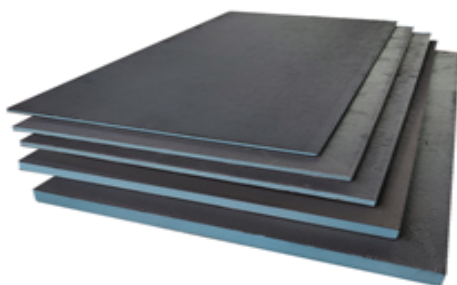
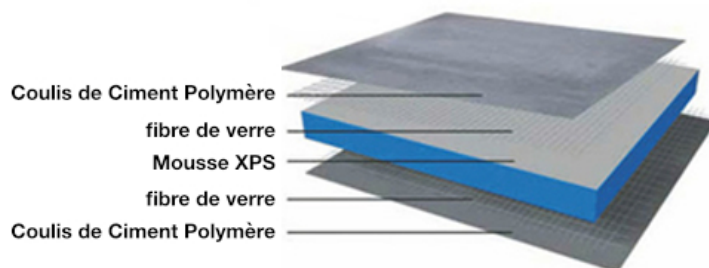


APPLICATIONS DES PANNEAUX D'APPUI POUR CARREAUX XPS

Les panneaux d'appui pour carreaux XPS sont bien plus qu'un composant pour la construction et offrent des capacités d'installation infinies. Disponibles dans une grande variété d'épaisseurs et de tailles, ils sont compatibles avec pratiquement toutes les sous-structures. Les panneaux d'appui pour carreaux XPS sont légers, imperméables et dimensionnellement stables, ce qui les rend rapides et simples à utiliser.



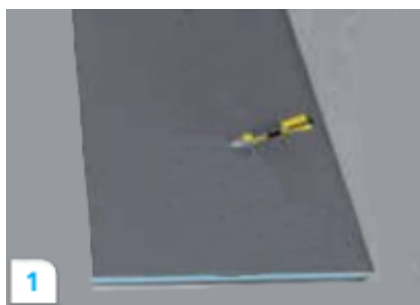
Structure



Avantages

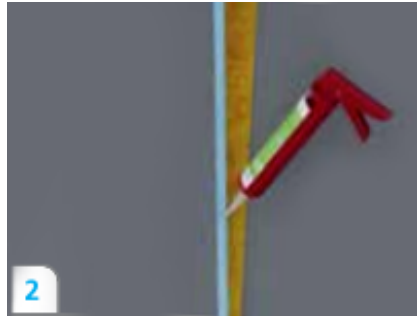
- 100% étanche, et sert de panneau d'isolation thermique.
- Protège contre la moisissure et le mildiou.
- Solide et stable. Haute rigidité et durabilité.
- Léger et facile à couper.
- Disponible en plusieurs épaisseurs et tailles.

Instruction d'Installation



Étape 1

À l'aide d'un simple couteau utilitaire, les panneaux d'appui pour carreaux sont coupés et façonnés sans effort.



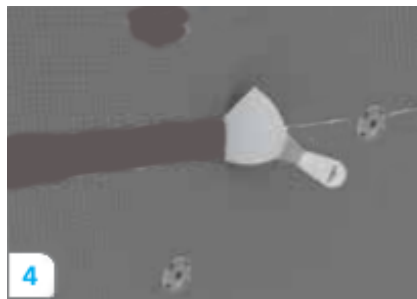
Étape 2

Un cordon continu de scellant de 1/2 po (1,25 cm) est appliqué sur les bords en mousse du panneau d'appui pour carreaux avant qu'un autre panneau d'appui pour carreaux ne soit joint en aboutant fermement.



Étape 3

Appliquez 1 attache tous les 12 po (30 cm), avec une attache supplémentaire appliquée directement dans la couture. Sur un plafond, appliquer 1 attache tous les 6" (15cm).



Étape 4

Appliquer le mortier-colle étalé à plat sur tous les joints et les trous de vis à l'aide d'une truelle



Étape 5

Enfoncez la bande imperméable sur le mortier-colle pour sceller les coutures et tous les trous de vis. Étendre à plat tout excédent de mortier.