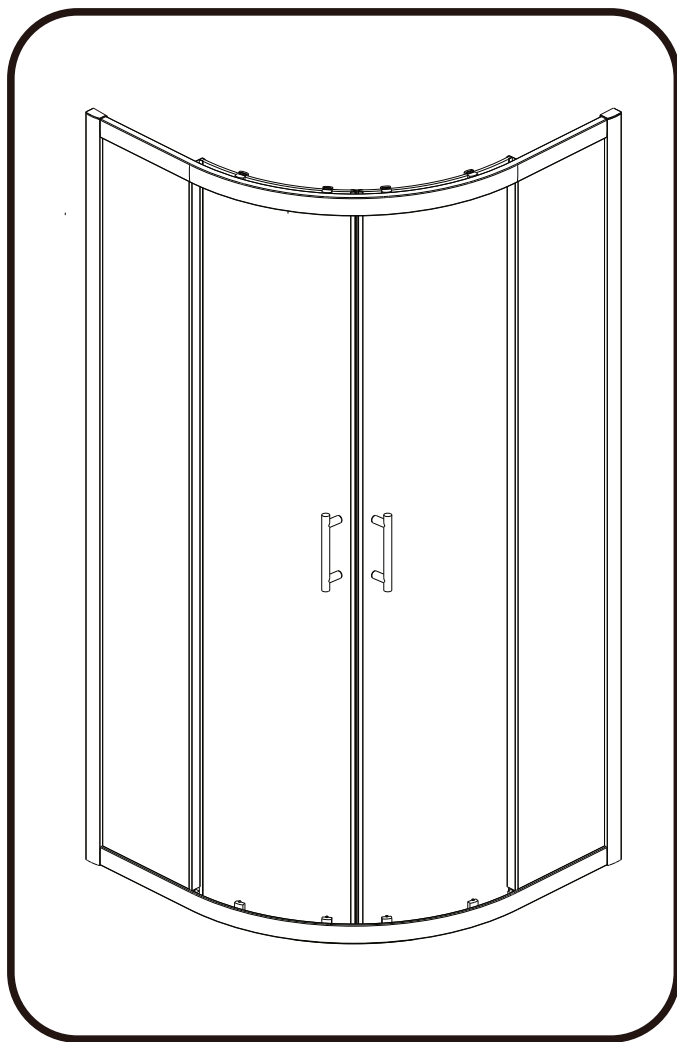


INSTRUCTIONS D'INSTALLATION



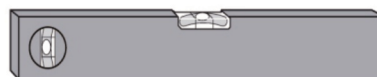
Tools Required



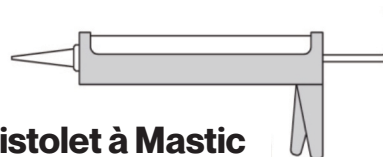
Perceuse



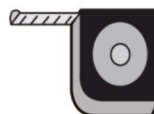
Foret à maçonnerie de 6 mm
Foret HSS de 3,2 mm



Niveau à Bulle



Pistolet à Mastic



Mètre à Ruban



Crayon

**Tournevis
De type PH2**

Veuillez ne pas utiliser d'outils à main **NON** fournis.

IMPORTANT

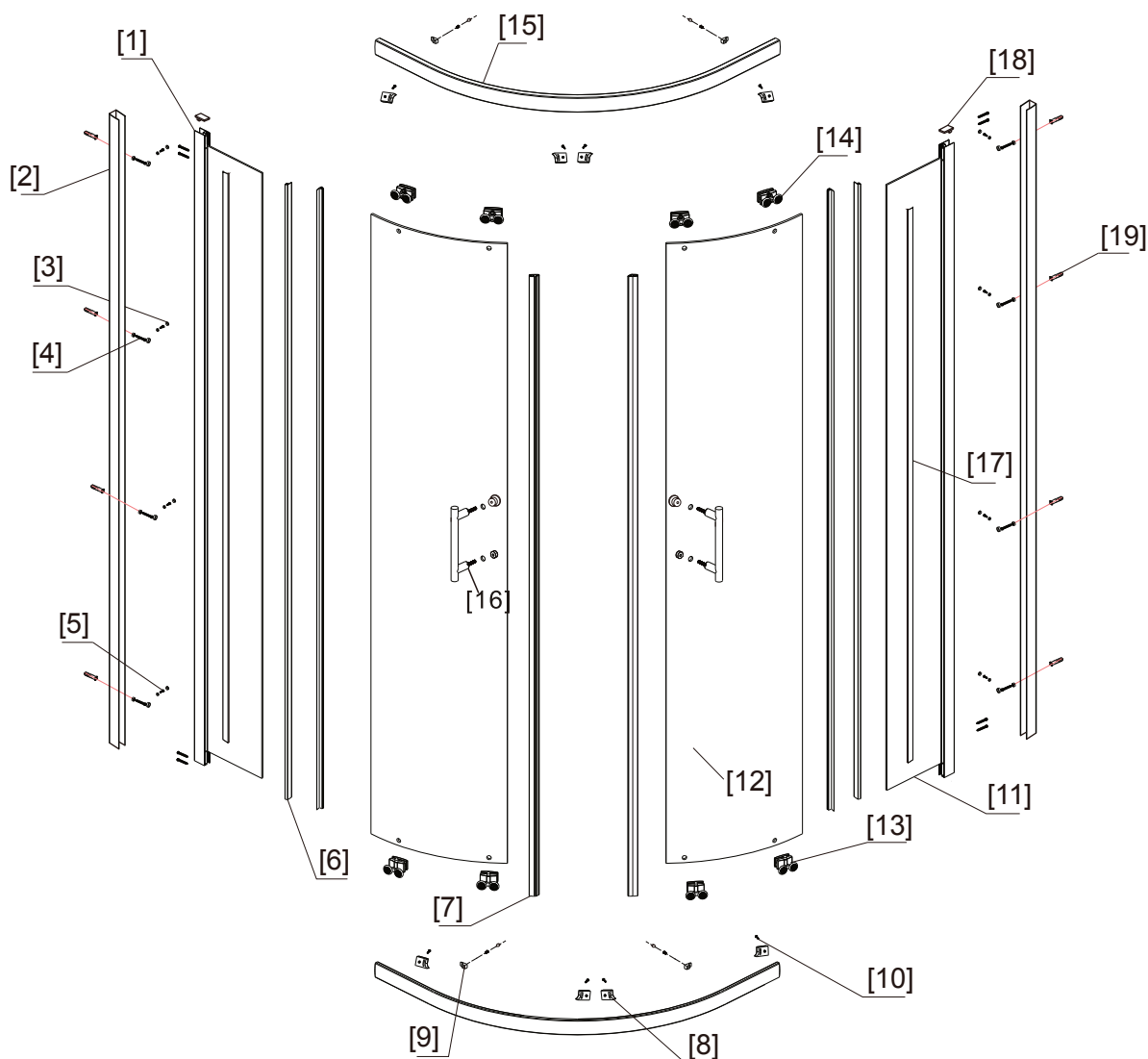
Ces instructions supposent que l'installation est effectuée contre des murs pleins/carrelés.

Les chevilles fournies avec le kit d'installation sont destinées à être utilisées sur des murs pleins. Les murs creux ou les cloisons à montants nécessiteront des fixations alternatives. Veuillez consulter un professionnel ou un fournisseur de quincaillerie réputé pour connaître le type de fixation approprié.

Il peut également être nécessaire de consulter votre fournisseur de carrelage sur la méthode appropriée pour percer vos carreaux.



MODÈLE : CELESTA

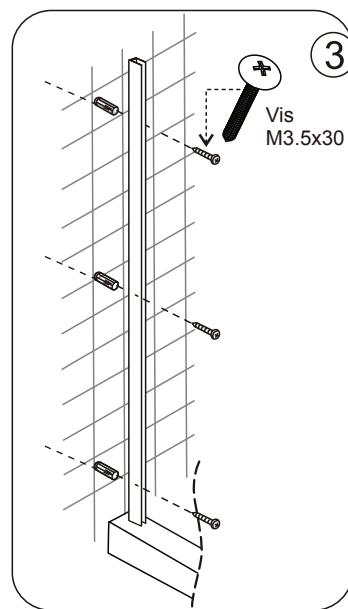
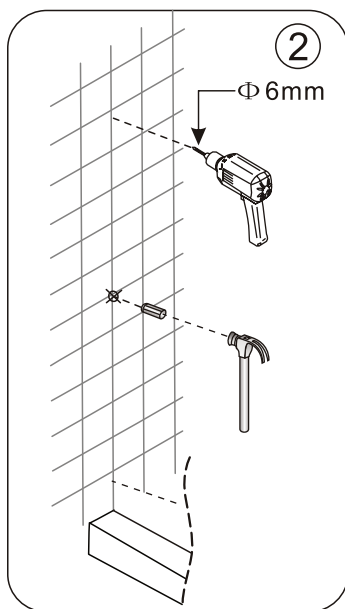
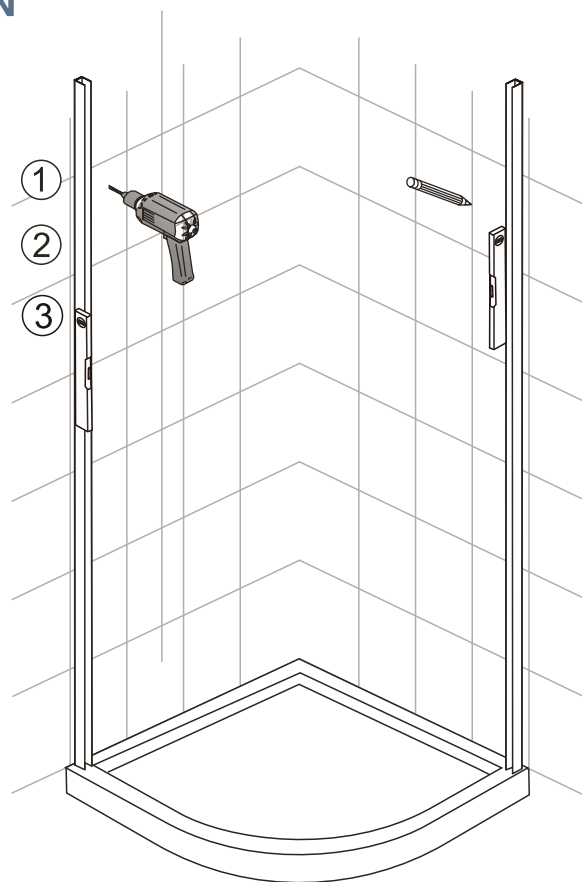
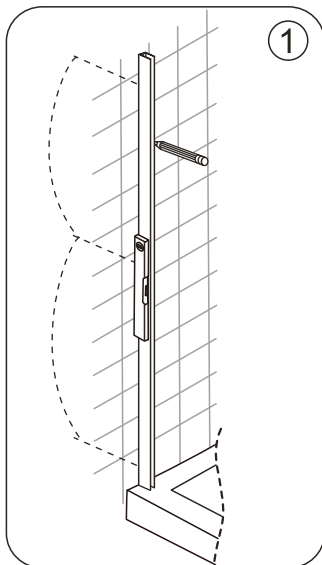


NO.	Description	Qté	NO.	Description	Qté
1	Montant de mur	2	11	Verre fixe	2
2	Profil du mur	2	12	Verre mouvant	2
3	Couverture A+ Couverture B	8	13	Rouleau inférieur	4
4	Vis 3.5*30	16	14	Rouleau supérieur	4
5	Vis 4*10	8	15	Rail	2
6	Bande PVC étanche	4	16	Poignée	2
7	bande magnétique	2	17	Single PVC Strip	2
8	Bloc pare-chocs	8	18	Revêtement de profil mural	2
9	Bloc de positionnement	4	19	manchon d'expansion	8
10	Vis 4*10	12	20		

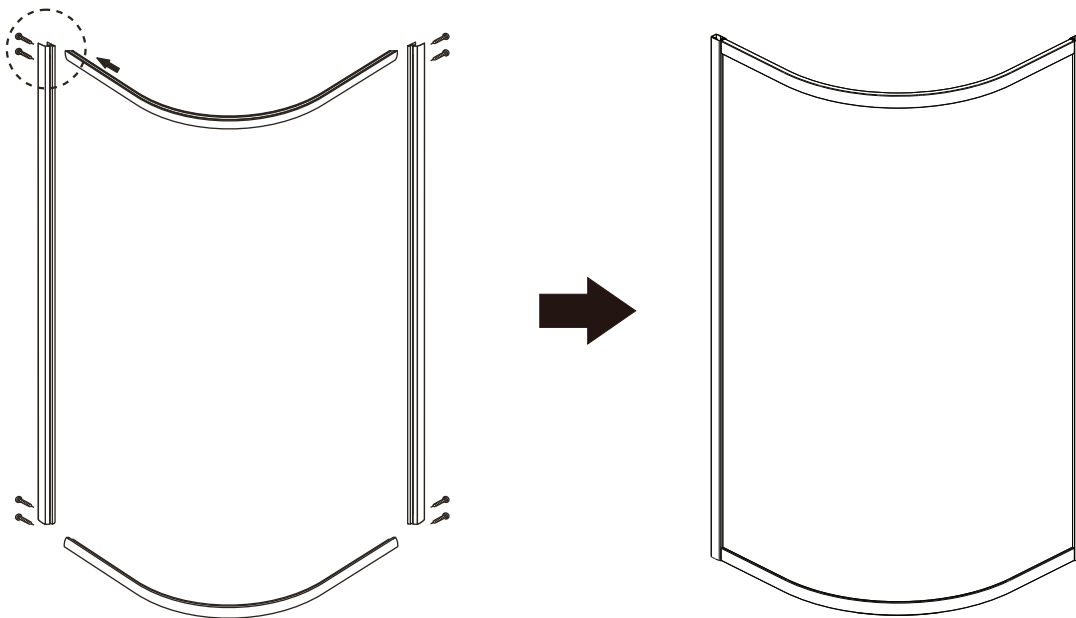


ÉTAPES D'INSTALLATION

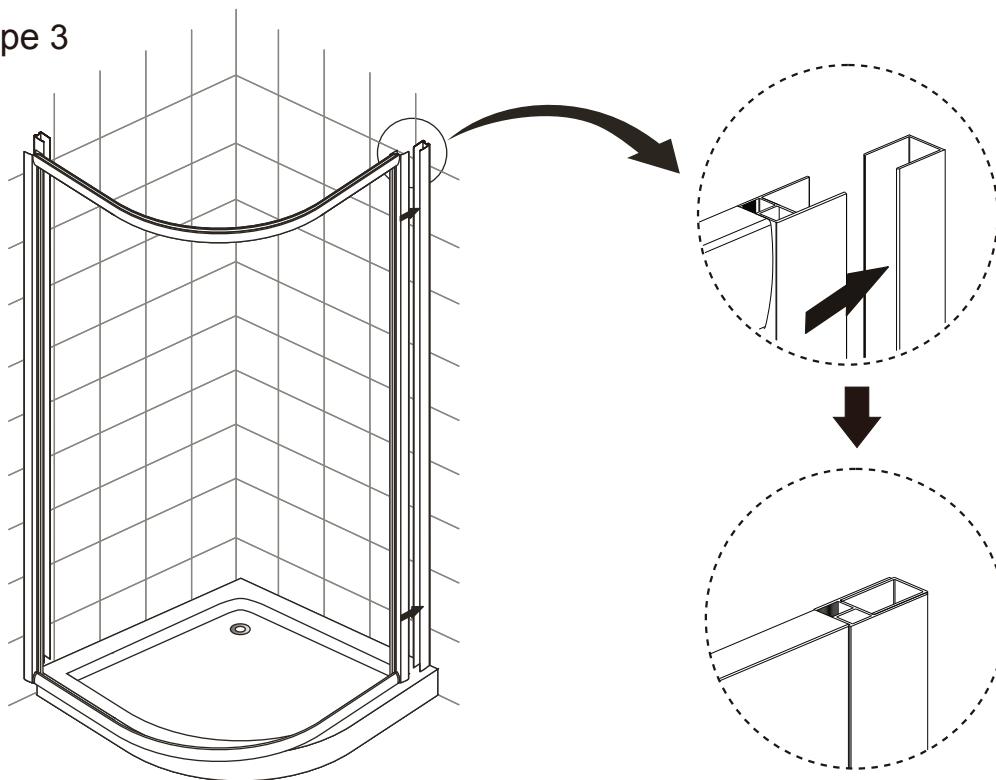
Étape 1



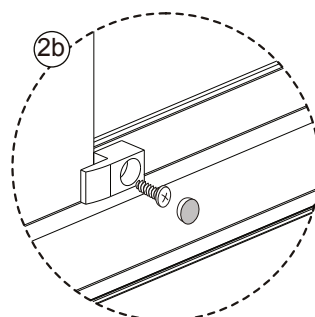
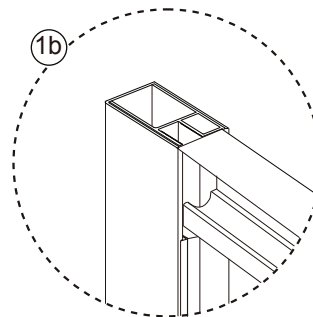
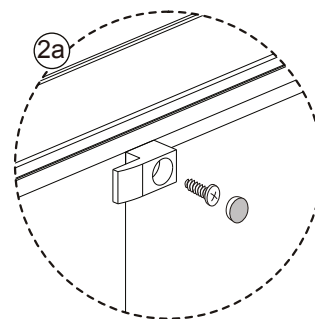
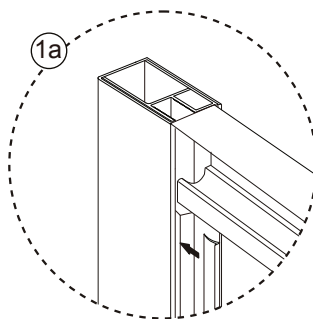
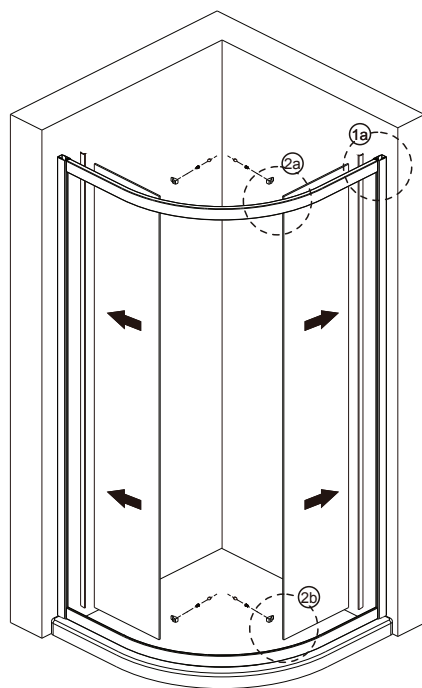
Étape 2



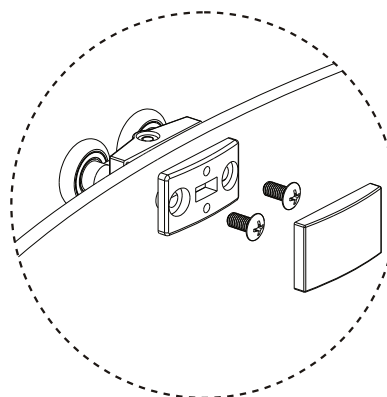
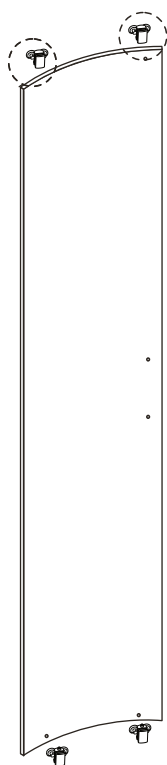
Étape 3



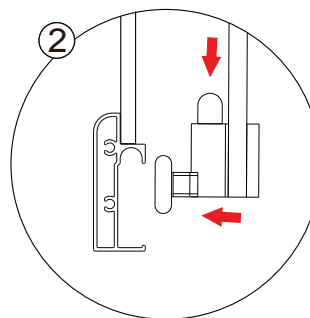
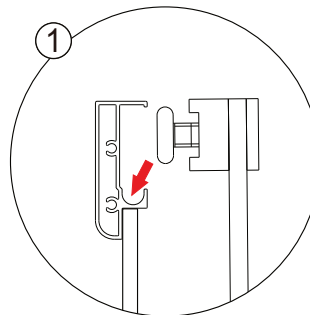
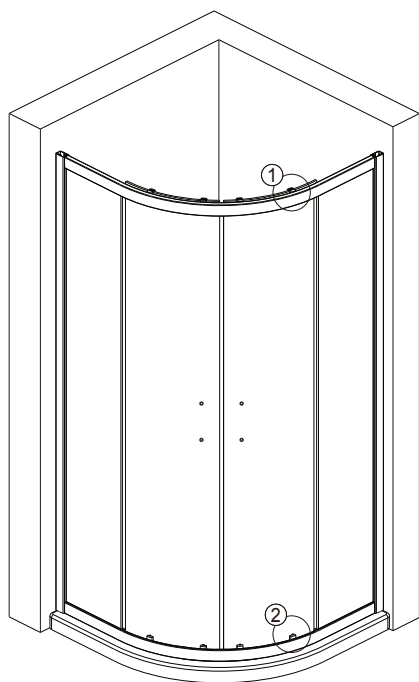
Étape 4



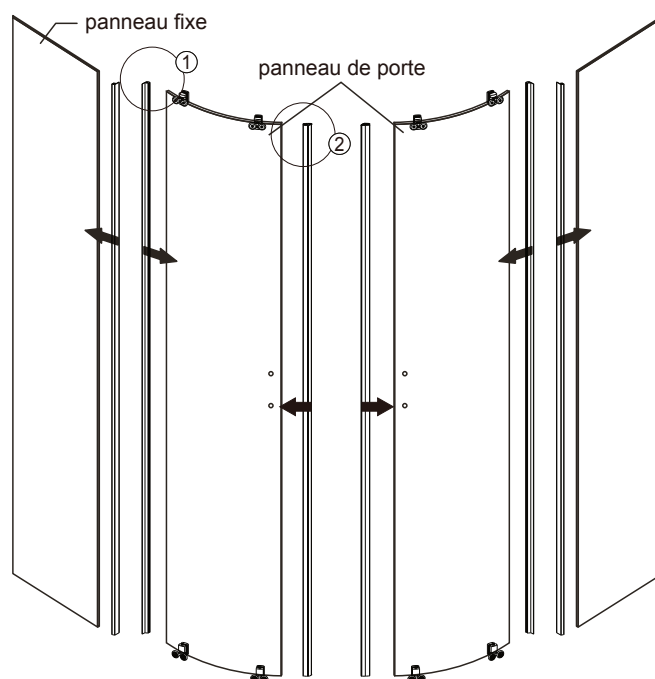
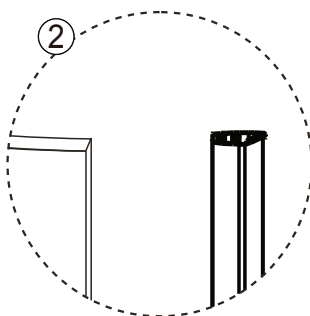
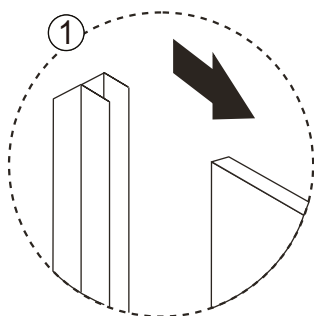
Étape 5



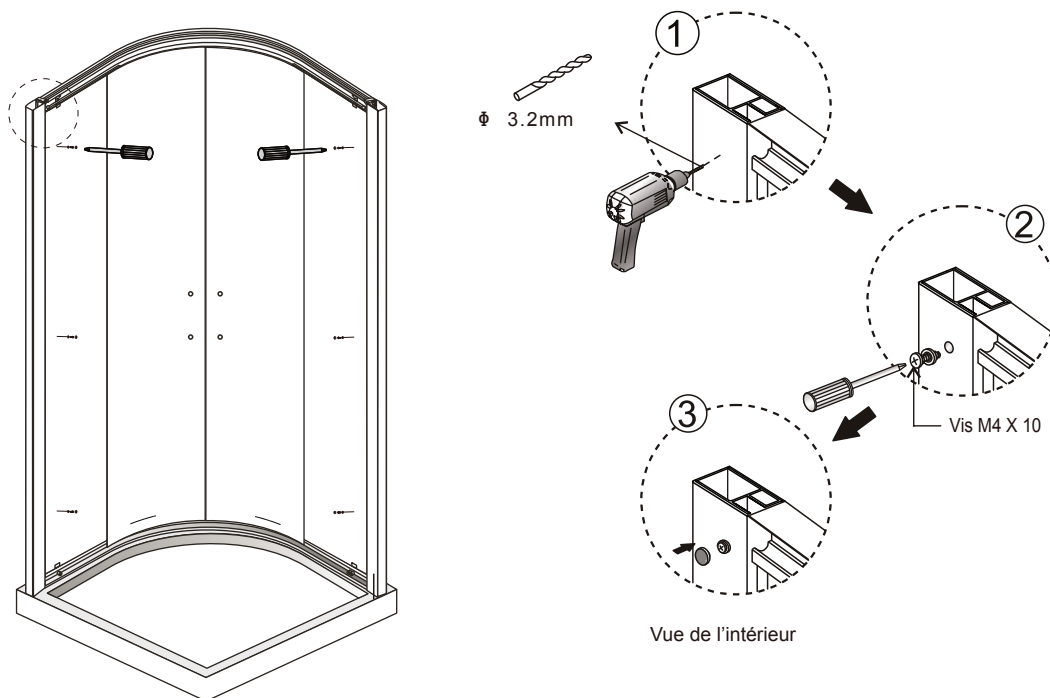
Étape 6



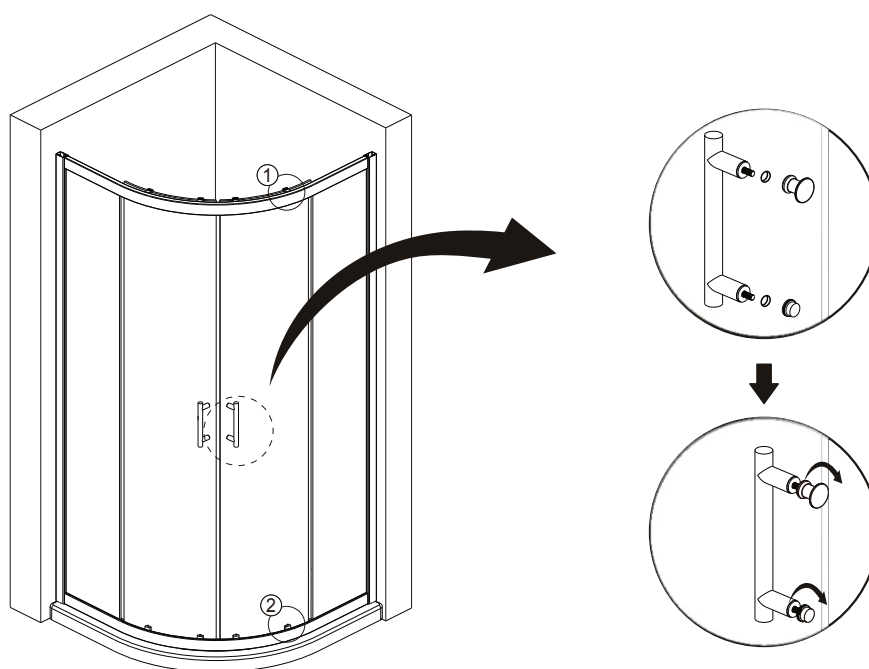
Étape 7



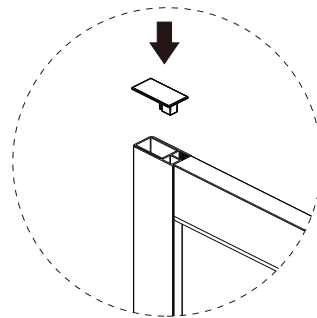
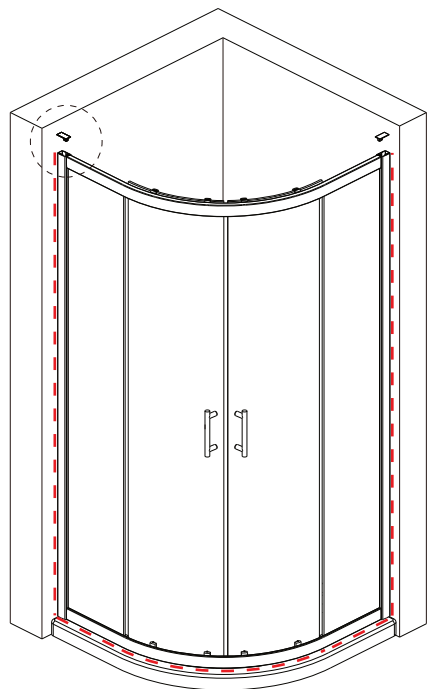
Étape 8



Étape 9



Étape 10



Laisser sécher le silicone pendant 24 heures avant utilisation.
Appliquer le silicone uniquement sur le bord extérieur.

