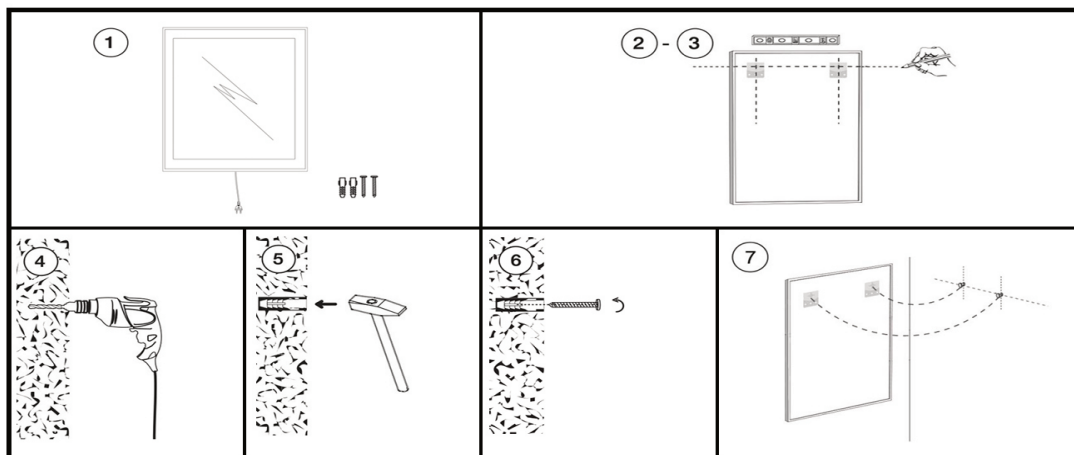
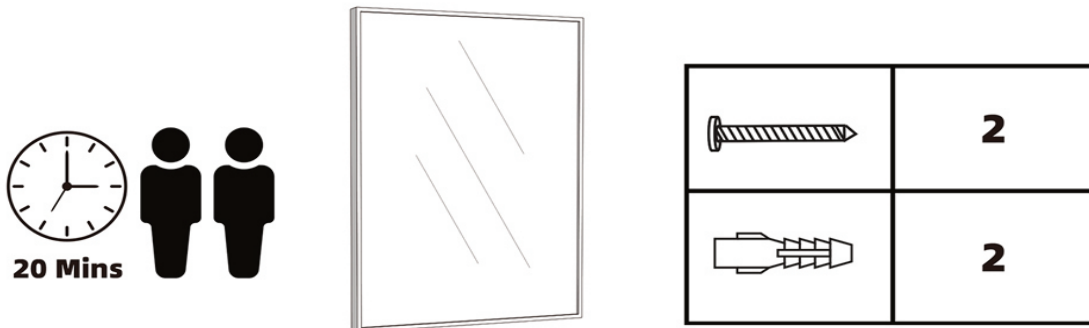


INSTALLATION DE MIROIRS DE SALLE DE BAIN

Avant de commencer l'installation, veuillez vous assurer que :



1. Mesurez la distance entre les centres des trous de fixation au dos du miroir.

2-3. Tracez une ligne horizontale sur le mur à la hauteur à laquelle vous souhaitez accrocher le miroir et marquez l'emplacement des trous au crayon, en vous basant sur la mesure prise à l'étape 1.

4. Percez les trous à l'aide d'une perceuse à percussion, en suivant les repères des étapes 2 et 3. Assurez-vous que les trous sont bien horizontaux.

5. Enfoncez la cheville d'expansion dans le trou à l'aide d'un marteau, en veillant à ce qu'elle soit bien horizontale.

Remarque : Les chevilles d'expansion fournies conviennent uniquement aux murs en pierre ou en brique. Pour tout autre type de mur, veuillez vous procurer les chevilles et vis appropriées en magasin après avoir vérifié leur compatibilité.

6. Vissez la vis dans la cheville d'expansion à l'aide d'un tournevis, en laissant environ 5 à 10 mm de vis dépasser du mur.

7. Accrochez le miroir aux vis fixées au mur. Assurez-vous que le miroir est bien fixé.

