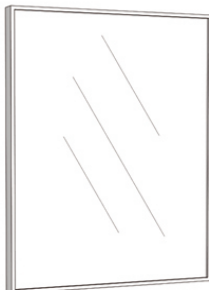


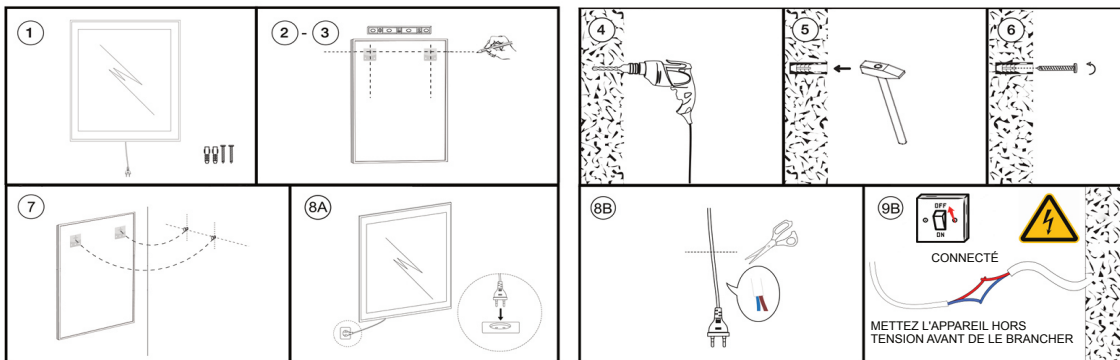
INSTALLATION DE MIROIR À DEL



20 Mins



	2
	2



1. Mesurez la distance entre les centres des trous de fixation au dos du miroir.

2-3. Tracez une ligne horizontale sur le mur à la hauteur à laquelle vous souhaitez accrocher le miroir et marquez l'emplacement des trous au crayon, en vous basant sur la mesure prise à l'étape 1.

4. Percez les trous à l'aide d'une perceuse à percussion, en suivant les repères des étapes 2 et 3. Assurez-vous que les trous sont bien horizontaux.

5. Enfoncez la cheville d'expansion dans le trou à l'aide d'un marteau, en veillant à ce qu'elle soit bien horizontale.

Remarque : Les chevilles d'expansion fournies conviennent uniquement aux murs en pierre ou en brique. Pour tout autre type de mur, veuillez vous rendre en magasin afin d'acheter les chevilles et vis appropriées après vérification.

6. Vissez la vis dans la cheville d'expansion à l'aide d'un tournevis, en laissant environ 5 à 10 mm de vis dépasser du mur.

7. Accrochez le miroir aux vis fixées au mur. Assurez-vous qu'il est bien fixé.

8. L'étape suivante consiste à raccorder le miroir au réseau électrique.

Suivez le GUIDE DE BRANCHEMENT ÉLECTRIQUE.

GUIDE DE BRANCHEMENT ÉLECTRIQUE.

TOUS LES CÂBLAGES DOIVENT ÊTRE EFFECTUÉS PAR UN ÉLECTRICIEN QUALIFIÉ ET AGRÉÉ. AVERTISSEMENT : COUPEZ L'ALIMENTATION AVANT DE BRANCHER LE RÉTROVISEUR.

9B. Décollez les deux fils et connectez-les au fil correspondant dans la prise murale.

INSTRUCTIONS D'UTILISATION



APPUI COURT



APPUI LONG



APPUI COURT

Interrupteur de désembuage
marche/arrêt



APPUI LONG (veuillez désactiver la fonction) : accédez au réglage de l'horloge, l'année clignote, appuyez brièvement sur l'interrupteur pour régler l'année. Procédez de la même manière pour régler le mois, la date et l'heure.

